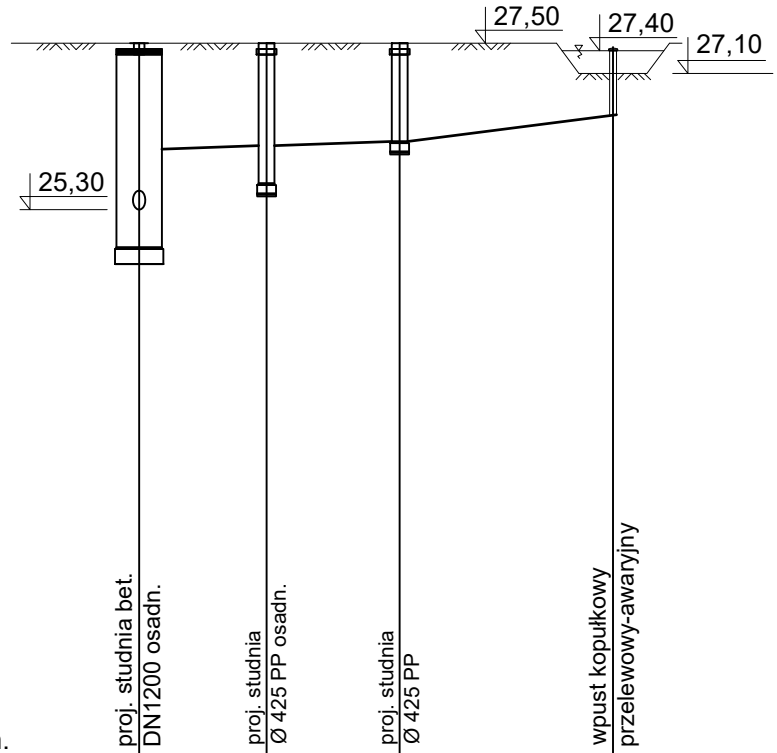


proj. niecka M1  
V=14,1 m<sup>3</sup>



1:100

1:200

Poziom porównawczy 18,00 m n.p.m.

Rzędna terenu projektowanego	27,50	27,50	27,50	27,40
Rzędna dna kanału	24,80 26,10	25,65 26,15	26,20	26,55
Zagłębienie dna kanału [m]	2,70 1,40	1,85 1,35	1,30	0,85
Odległości [m]		3,37	3,52	5,64
Średnice, materiał		Ø160 PVC		Ø160 PVC
Spadek		1,5 %		6,2 %
Długość trasy [m]	0,00	3,37	6,89	12,53

D8

D7

D6

wk4

**DOC-PROJEKT**

PRACOWNIA PROJEKTOWA  
80-177 Gdańsk, ul. Lubczykowa 44  
tel. 604-734-371

INWESTOR: Stowarzyszenie Pomocy  
Osobom Autystycznym  
Plac gen. Józefa Wybickiego  
80-440 Gdańsk

PROJEKT ZAGOSPODAROWANIA TERENU  
- BUDOWA NOWEGO ZBIORNIKA NA WODY  
OPADOWE WRAZ Z PRZEBUDOWĄ  
KANALIZACJI DESZCZOWEJ  
DLA BUDYNKÓW DPS WSPÓLNOTA DOMOWA II

TYTUŁ RYSUNKU:  
PROFIL  
KANALIZACJI  
DESZCZOWEJ

BRANŻA: SANIT  
DATA: 11.2023

SKALA: 1:100/200  
NR RYS./NR STR.: 3

PROJEKTANT:  
mgr inż. Danuta Osińska nr upr. proj. 188/Gd/99 - specj. instal.  
SPRAWDZIŁ:  
mgr inż. Robert Formela nr upr. POM/0033/POOS/08  
- specj. instal.

PODPIS