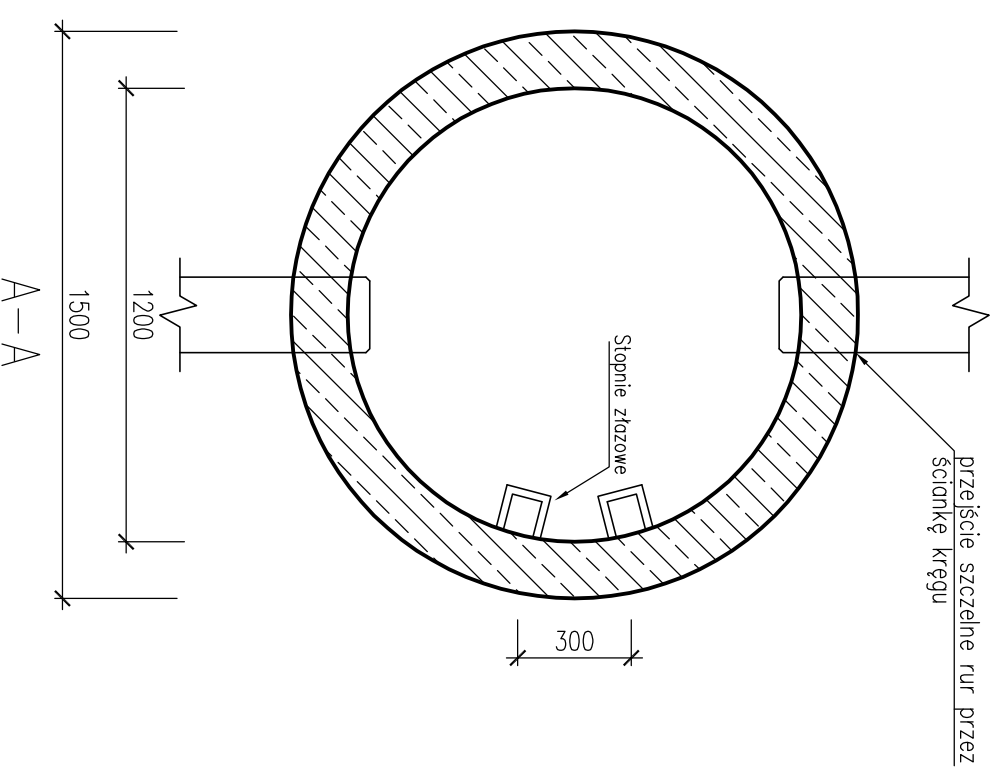
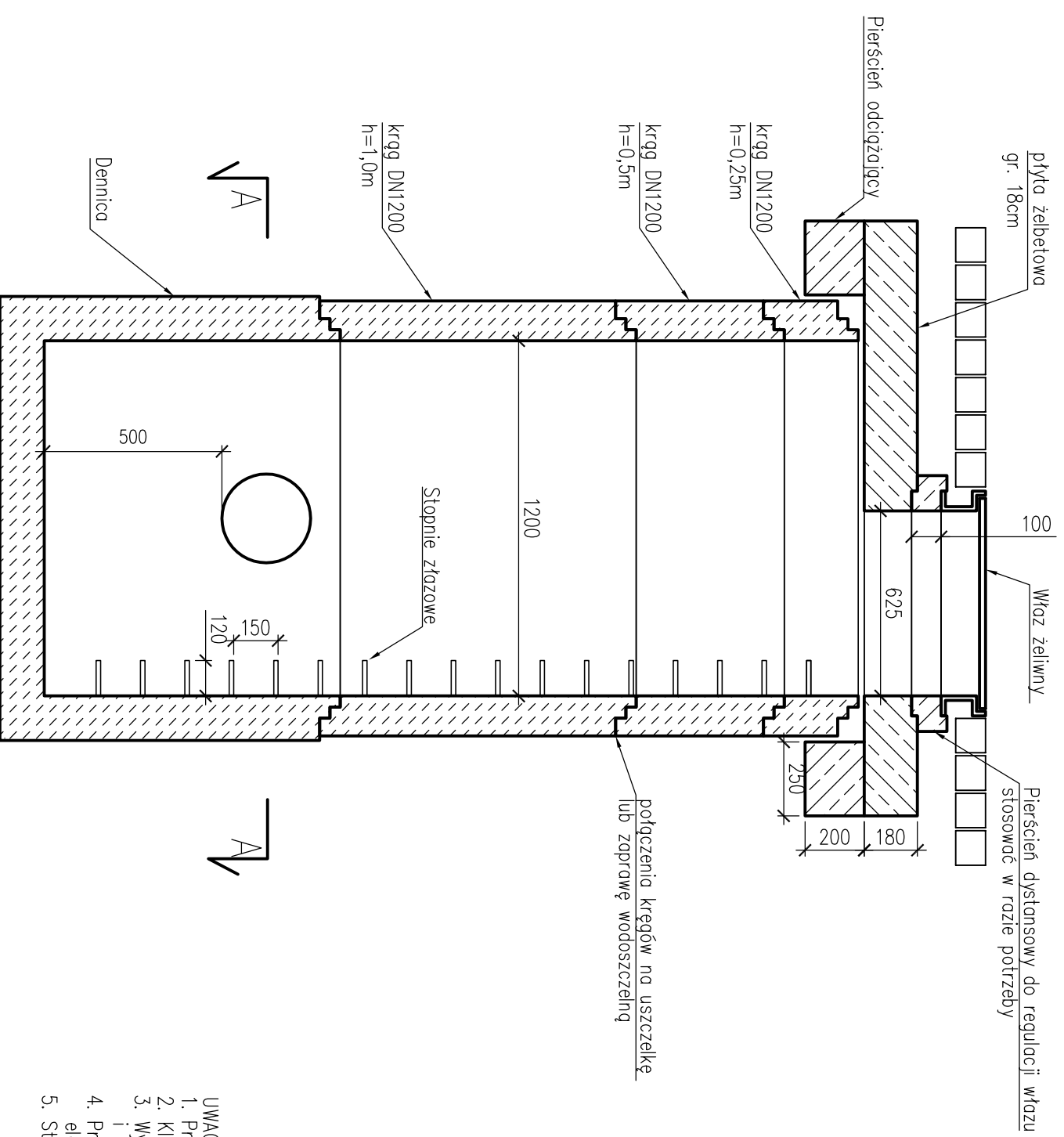


# Studnia kanalizacji deszczowej DN1200 z osadnikiem z odciążnikiem



- UWAGI:**
1. Prefabrykaty z betonu C35/B45
  2. Klasę nośności włazu dobrać zależnie od obciążeń
  3. Wysokość studni regulować poprzez zmianę ilości i wysokości kręgów oraz pierścieniami dystansowymi!
  4. Przejścia rur przez ściany wyk. jako szczelne z zastosowaniem elementów montowanych na budowie lub w wytwórni prefabrykatów.
  5. Studnię zaizolować z zewnątrz przeciwwodnie – np. Abizol itp.